



Ein Auswahlverfahren – viele Karrieremöglichkeiten

Als Verwaltungswirt/-in (m/w/d)

arbeiten Sie in den unterschiedlichsten Behörden und Tätigkeitsbereichen, so zum Beispiel

- in der örtlichen Stadtverwaltung,
- im Landratsamt im Bereich Sozialhilfe, Natur- und Umweltschutz, Bauwesen oder in der Personalabteilung,
- in der Sozialverwaltung beim Zentrum Bayern Familie und Soziales oder
- im Bereich der Bezügeabrechnung des Landesamtes für Finanzen.

Als Justizfachwirt/-in (m/w/d)

sind Sie an einem Gericht oder bei einer Staatsanwaltschaft tätig und führen unter anderem Protokoll bei Gerichtsverhandlungen.

Als Finanzwirt/-in (m/w/d)

bearbeiten Sie unter anderem Steuererklärungen oder erteilen Bürgerinnen und Bürgern Auskünfte im Servicezentrum eines Finanzamts.

Ihr Profil

Eine Ausbildung in der öffentlichen Verwaltung und der Justiz ist das Richtige für Sie, wenn Sie

- Freude am Umgang mit Menschen,
- Interesse an wirtschaftlichen und sozialen Zusammenhängen,
- Spaß an Teamarbeit haben,
- gerne Verantwortung übernehmen und engagiert und selbständig an Ihre Aufgaben herangehen,
- einen qualifizierenden Abschluss der Haupt- bzw. Mittelschule oder einen mittleren Schulabschluss spätestens zu Beginn der Ausbildung und
- die deutsche Staatsangehörigkeit, die Staatsangehörigkeit eines anderen Mitgliedstaats der Europäischen Union oder von Island, Liechtenstein, Norwegen oder der Schweiz besitzen.

Die Ausbildung

Praxisorientiert und fundiert

Dauer: 2 Jahre

Beginn: jedes Jahr im Herbst, im Justizvollzug im Februar

Gut bezahlt! Verdienst während der Ausbildung über 1.350 Euro brutto monatlich.

Interessiert?

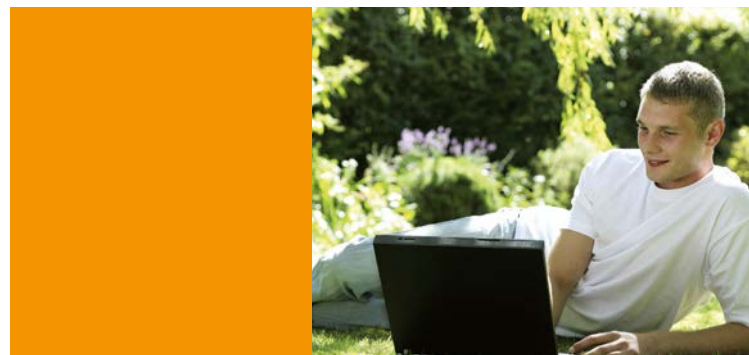
...dann melden Sie sich an zum

Auswahlverfahren beim Bayerischen Landespersonalausschuss

...denn nur wer am Auswahlverfahren erfolgreich teilnimmt, hat eine Chance auf einen Ausbildungsplatz!

Infos und Online-Anmeldung unter:

www.lpa.bayern.de





AUSBILDUNG

in der öffentlichen Verwaltung
und der Justiz

Das Auswahlverfahren

Die Auswahlprüfung findet jedes Jahr Anfang/Mitte Juli an über 100 Orten in Bayern statt.

Die schriftliche Prüfung testet das Sprachverständnis und die Allgemeinbildung.

Anmeldezeitraum

Jedes Jahr von Februar bis Anfang Mai für eine Ausbildung im darauffolgenden Jahr. Terminänderungen werden – ggf. auch kurzfristig – über die Internetseite www.lpa.bayern.de bekannt gegeben.

Detaillierte Informationen zum Auswahlverfahren, den Einstellungsbehörden und Tätigkeitsbereichen nach der Ausbildung finden Sie auf unserer Internetseite

www.lpa.bayern.de

EINFACH
ONLINE
ANMELDEN



www.lpa.bayern.de

Herausgeber:
Bayerischer Landespersonalausschuss
Kardinal-Döpfner-Str. 4
80333 München
Stand: Januar 2022
Bilder: www.mattonimages.de
Druck: Gebr. Geiselberger GmbH,
Altötting

Ihr direkter Draht
zur Bayerischen Staatsregierung:

